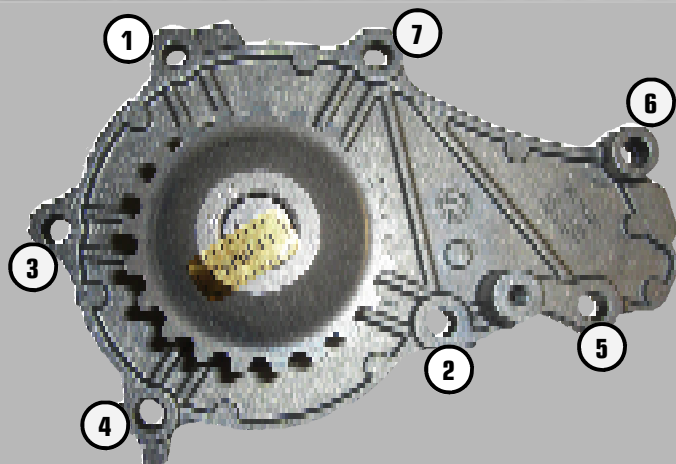


Technik-Info

Wasserpumpe P803-P893

HEPU[®]
MADE IN GERMANY



Betroffene Fahrzeuge:

**CITROEN - FIAT - FORD - MAZDA - MINI
PEUGEOT - SUZUKI - VOLVO**

Motor:

1.4L 1.5L 1.6L Diesel

Gut zu wissen:

Diese Kühlmittelpumpe wird mit einer Metallflächen-
dichtung zum Motor hin montiert. Für eine leichtere
Positionierung der Dichtung, ist diese mit zwei trian-
gelförmigen Bohrungen versehen (siehe Markierun-
gen Foto 2)

Montagehinweis:

Mit Hilfe von zwei Befestigungsschrauben wird zunächst
die Dichtung am Pumpengehäuse fixiert (siehe Foto 3).
Danach erfolgt die Montage an der Einbauöffnung am
Motor. Zunächst alle Schrauben handfest anziehen. Das
Festziehen erfolgt im Kreuzgang von der Mitte aus in
zwei Stufen (Reihenfolge siehe Foto 1; Drehmomente
siehe Einbauinformationen)

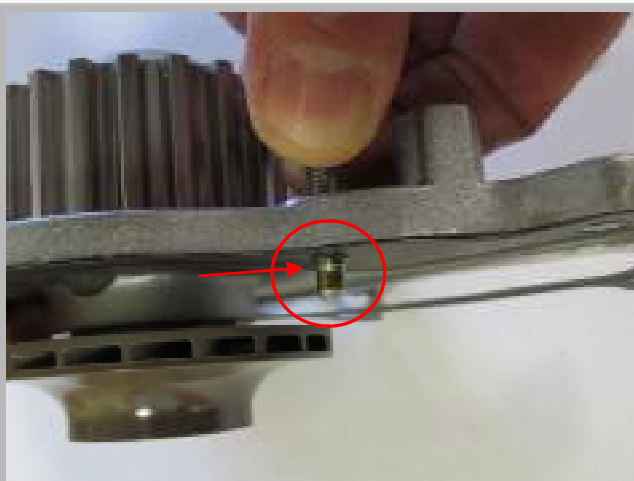
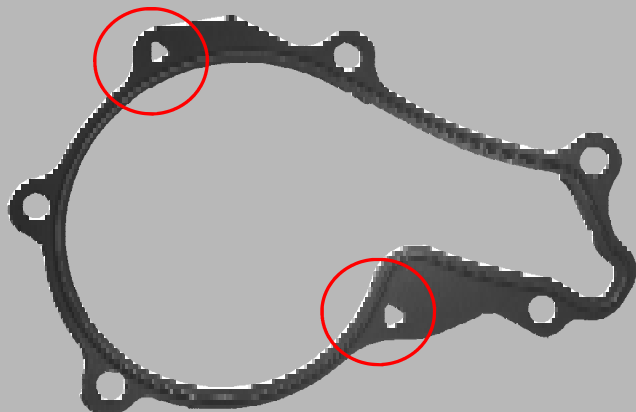
Einbauinformationen:

Anziehdrehmomente:

Wasserpumpe an Motorgehäuse	- Stufe 1	5 Nm
	- Stufe 2	10 Nm

Wichtiger Hinweis:

Zur Abdichtung sollte neben der mitgelieferten Dichtung
kein weiteres Dichtmittel verwendet werden. Sonst be-
steht die Gefahr, dass sich überschüssige Dichtmasse
ablöst und in die Gleitringdichtung gelangt. Das führt zur
vorzeitigen Undichtigkeit!



Der Inhalt dieser Druckschrift ist unverbindlich und dient ausschließlich Informationszwecken. Die Firma HEPU - Autoteile GmbH übernimmt keine Haftung im Zusammenhang mit dieser Druckschrift. Eine Haftung für jegliche unmittelbaren oder mittelbaren Schäden, Schadensersatzforderungen, Folgeschäden gleich welcher Art und aus welchem Rechtsgrund, die durch die Verwendung der in dieser Druckschrift enthaltenen Informationen entstehen, ist, soweit rechtlich zulässig, ausgeschlossen. © 2015 - HEPU - Autoteile GmbH. Alle Rechte vorbehalten. Die Inhalte unterliegen dem Urheberrecht und dürfen ohne schriftliche Genehmigung weder ganz noch auszugsweise veröffentlicht werden.